

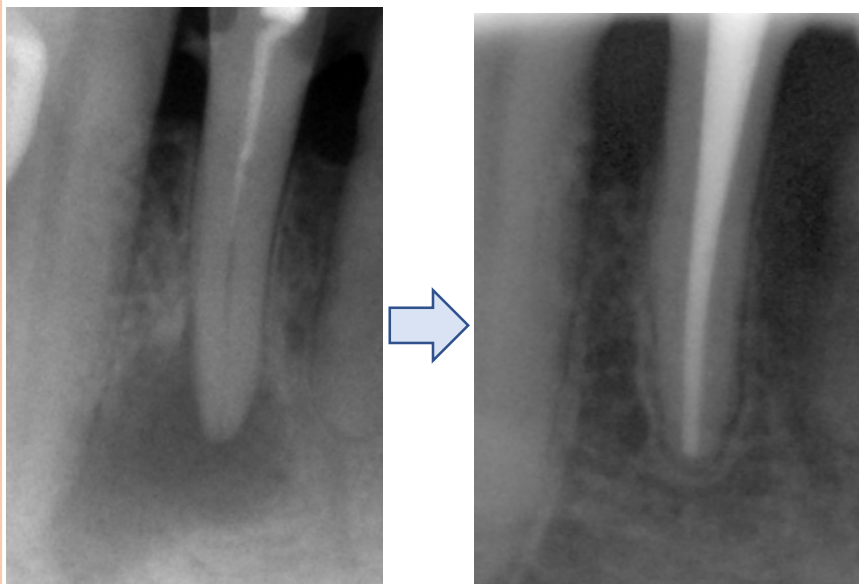


歯科で一番難しい治療・根の治療



こんにちは！歯科医師の平山です。

当院では歯の保存を目指して治療を行っておりますが、特に根っこの治療(抜髄、感染根管治療)に力を入れています。今回は当院で自費の根管治療の際に使用しているお薬をご紹介しますと思います。



あおば歯科初診時

あおば歯科で治療後

根管治療が終わると、最後に根っこの中にお薬を詰めますが、その薬にも種類があります。

当院では MTA を使用しております。MTA は現在世界中で使われており、根管治療の薬としては現状 1 番成功率が高いと言われております。



根っこの病気は細菌によって引き起こされるので細菌の数を減らさなければなりません。

MTA は殺菌作用があるので根管内の細菌をやっつけてくれます。

他のお薬はそのような効果がないため、治療後また細菌が増殖し、あまりよく治らないということが起こる場合があります。また、このお薬はペースト状ですが、根っこの中で固まる際に少し膨らむ性質があるので根管の中をきっちり封鎖してくれるので細菌が入り込みにくくなります。

この MTA は通常の根管治療だけでなく、外科的根管治療や、穴が開いてしまった歯の修復などにも使用します。

ただし、この薬は非常に高価なため保険治療には使用できません。

また、この薬を使えば簡単に治るということではなく、きちんと適切な根管治療を行った上で使用しなければ効果を発揮しきれず治癒に至りません。

お薬だけでなく、治療する術者の技術もとても重要なのです。あおばのドクターはみんな根管治療に力を入れて治療しておりますので、ご安心ください。



電話が自動応答になりました

今まで、あおば歯科に電話をかけてもなかなか繋がらない、という声をたくさんいただいておりました。またいただいたお電話の内容をドクターに確認するために、長時間お待たせすることも多くあり、大変ご迷惑をおかけしてきました。

そんなご不便を解消するために、3月中旬より AI による自動電話応答サービスでの対応に変更となりました。

お電話をいただいた際は AI が自動で対応し、ご連絡先をお伺いした上で、必要に応じて折り返しのご連絡をさせていただきます。また内容によっては SMS で回答させていただく場合もございますので、ご了承ください。



ご予約日の確認・変更については、直接お話をさせていただきます。

裏面間違い探しの答え

- ① 歯の丸の粗の干互
- ② 歯の丸の粗の干互
- ③ 歯の丸の粗の干互
- ④ 歯の丸の粗の干互
- ⑤ 歯の丸の粗の干互
- ⑥ 歯の丸の粗の干互
- ⑦ 歯の丸の粗の干互
- ⑧ 歯の丸の粗の干互
- ⑨ 歯の丸の粗の干互
- ⑩ 歯の丸の粗の干互

医療法人桜光会 あおば歯科クリニック

〒350-1335 埼玉県狭山市広瀬東 3-123-1

TEL 0120-75-1314

診療日と時間：平日の月～土曜日 9:00～17:30